

Sezione Energia

La sezione

1

Il contesto

2

**Gli obiettivi e
le azioni**

3

Il networking

4



1

La sezione



La **Sezione Energia** raggruppa le aziende che operano nel campo energetico.

81 aziende per 10.000 dipendenti circa.

E' costituita principalmente dai grandi player energetici, ma anche da piccole e medie imprese legate al mondo dell'energia.

In particolare, sono rappresentati tutti i comparti del settore :

- generazione, distribuzione, trasporto e vendita di energia, sia elettrica che gas naturale;
- ingegneria impiantistica, produzione e vendita di idrocarburi;
- servizi e soluzioni ambientali ed energetiche;
- consulenza per la gestione e la promozione dell'efficienza energetica;
- progettazione, realizzazione e manutenzione di impianti per la produzione di energia sia da fonti tradizionali che rinnovabili

**LINEE
STRATEGICHE**

Ascolto e raccolta esigenze della base associativa e suo ampliamento

Rafforzare la collaborazione fra le aziende associate

Promuovere collaborazioni con il mondo della formazione

Coinvolgimento della PA a supporto delle aziende associate

Costruire una rete di collaborazione con gli agenti della transizione energetica



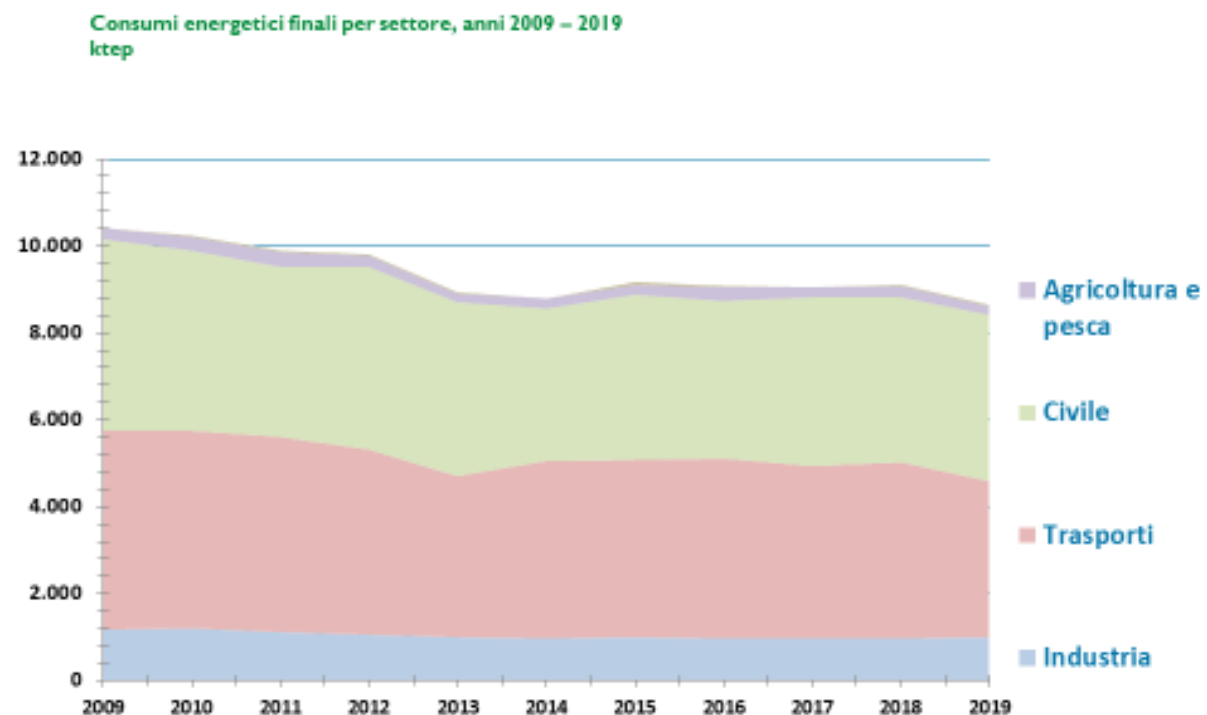
2

Il contesto

Piano Energetico Regionale

Nel 2020 la Regione Lazio ha avviato il processo di costruzione del nuovo Piano Energetico Regionale, pubblicato nel 2022 con DGR n. 595 del 19 luglio.

Domanda di energia nel Lazio

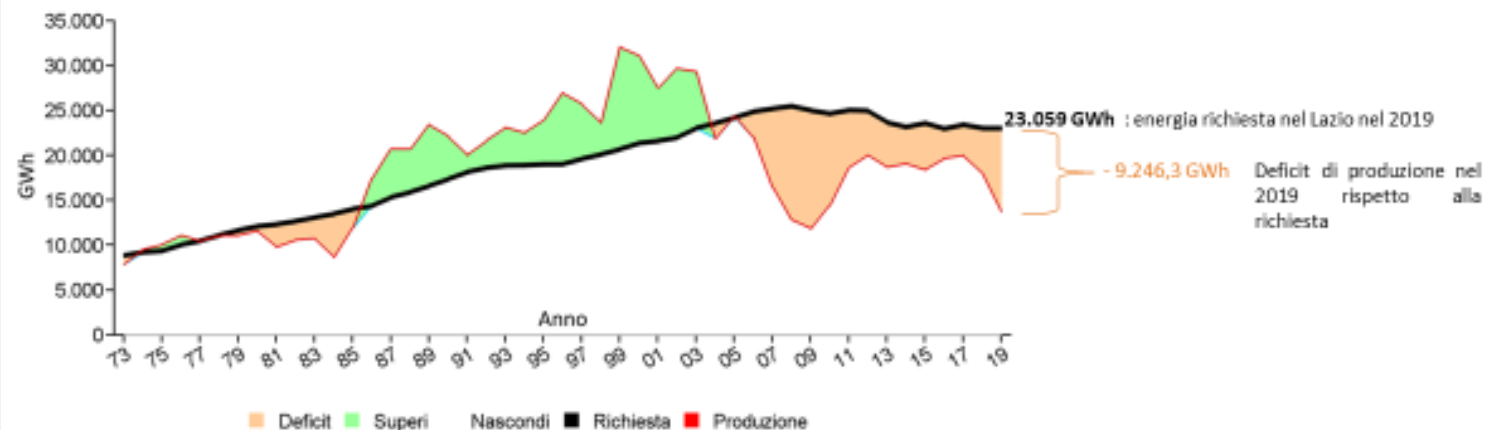


Piano Energetico Regionale

Il Bilancio Elettrico Regionale – Produzione e richiesta di energia elettrica nel Lazio

Bilancio Elettrico Regionale: domanda e offerta di energia elettrica

Produzione e richiesta di energia elettrica nel Lazio (GWh)



Fonte: Terna SpA (dati 1973 – 2019)

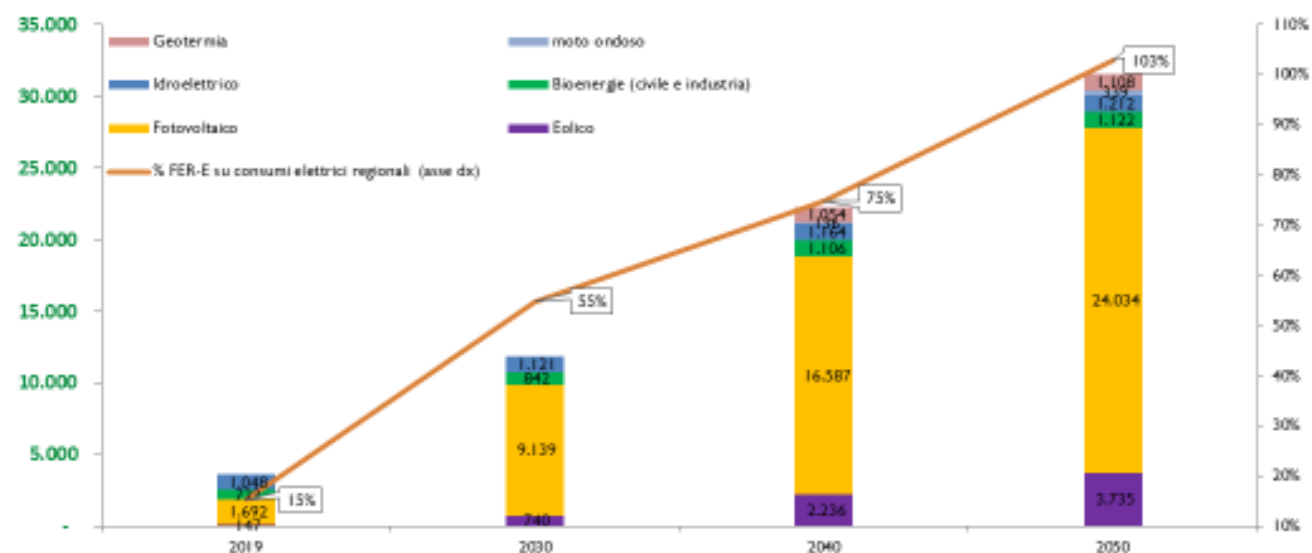
Piano Energetico Regionale

Lo sviluppo della produzione da FER - Elettriche al 2050

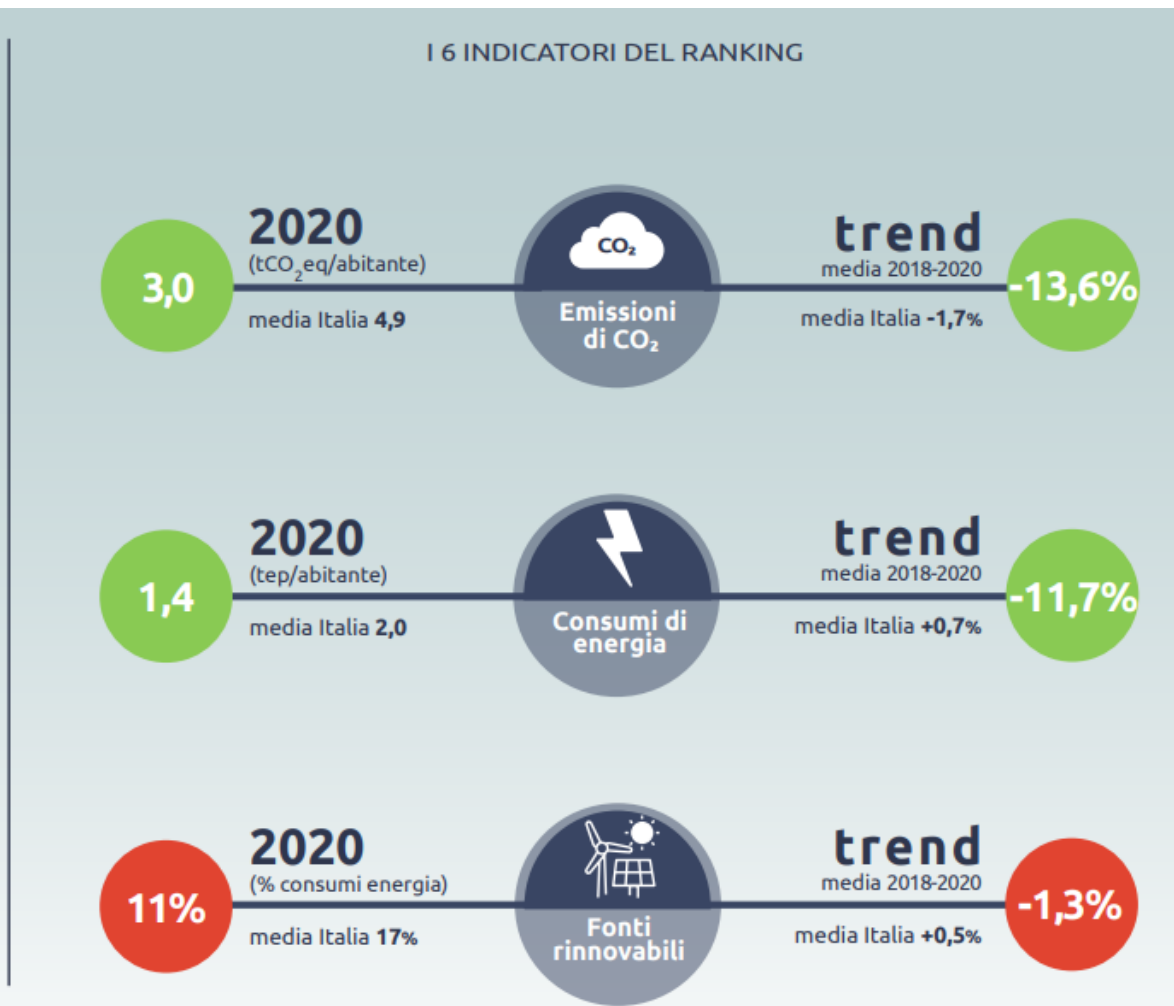
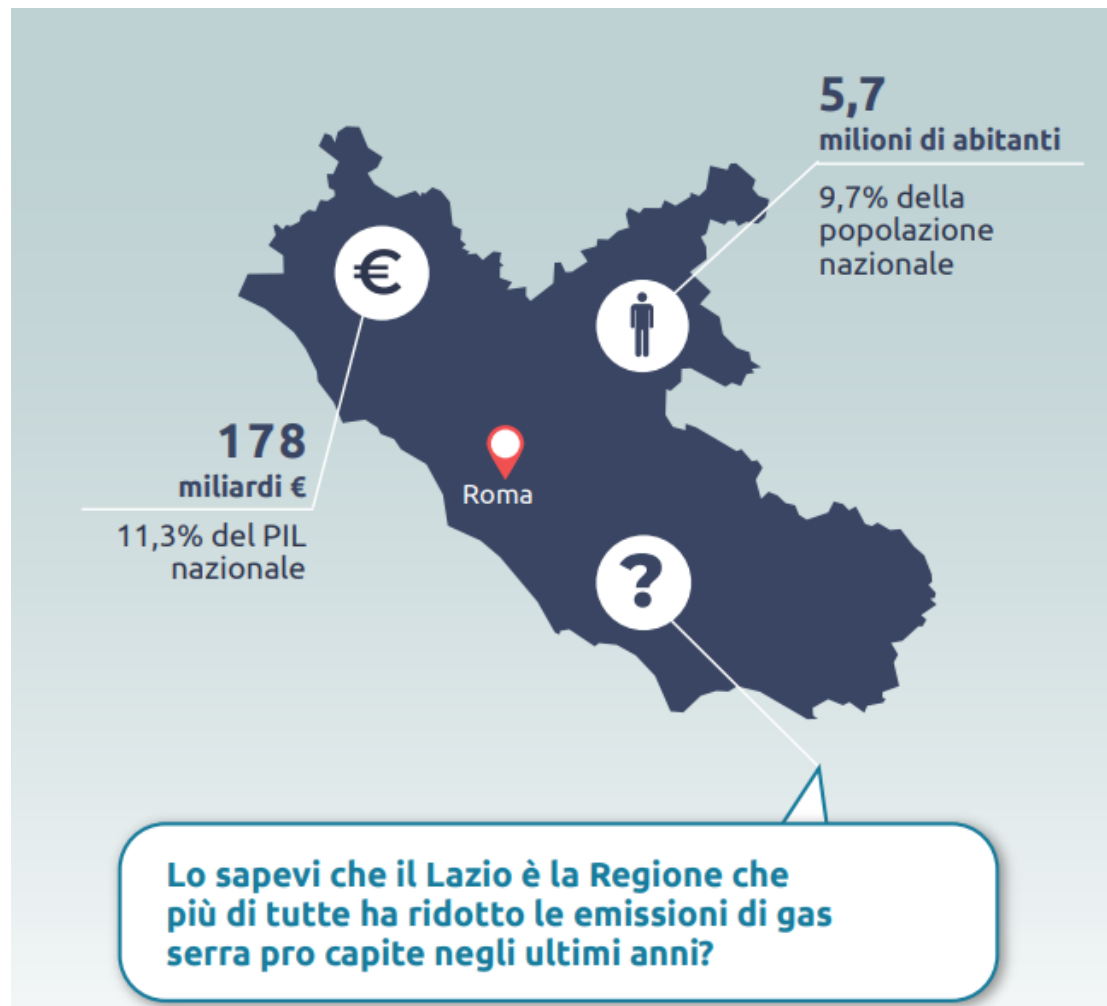
Scenario Obiettivo: produzione da FER-Elettriche (FER-E)

Le **FER-E**, nello Scenario Obiettivo, si prevede coprano nel 2030 e nel 2050 rispettivamente circa il 55% e ed almeno il 100% dei consumi finali lordi elettrici (15% nel 2019) passando da 3.611 GWh (310 ktep) nel 2019 a 11.869 GWh (1.021 ktep) nel 2030 e a 31.550 GWh (2.713 ktep) nel 2050.

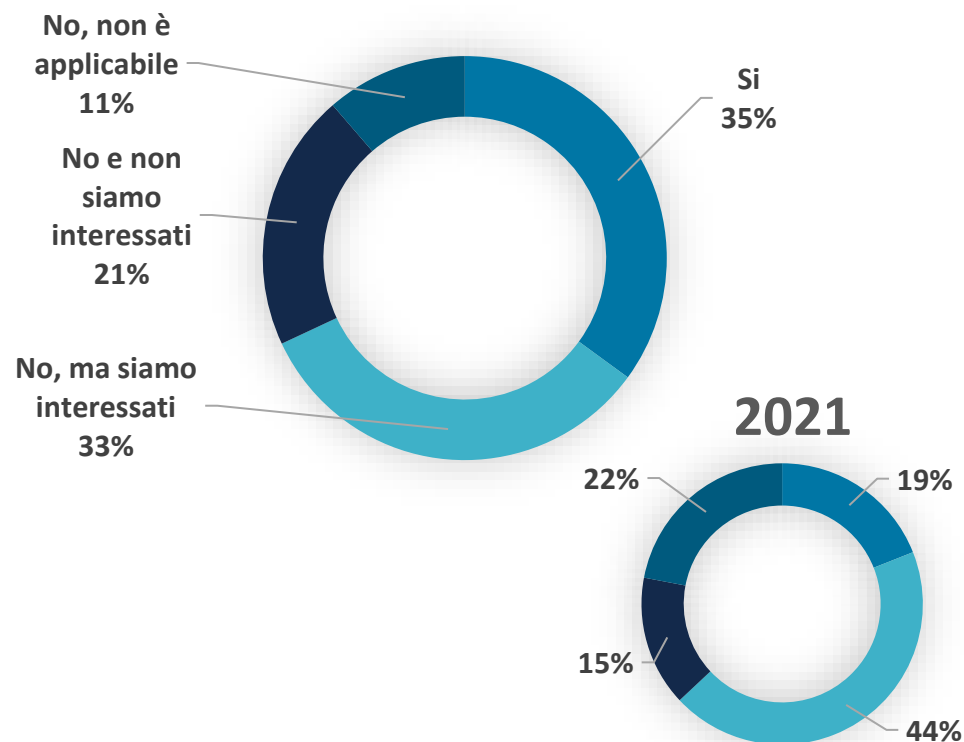
Fonti rinnovabili - E



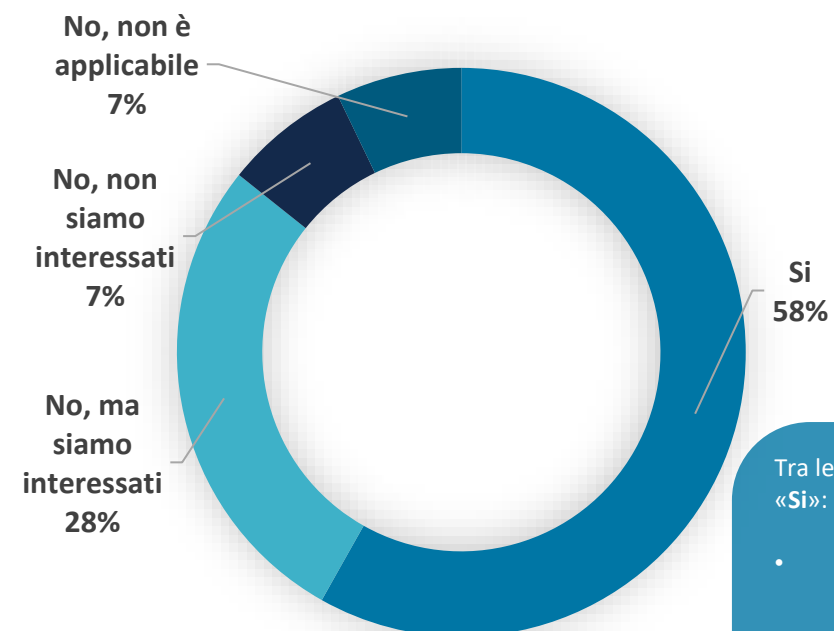
Fonte: elaborazione Lazio Innova su dati ENEA, GSE, TERNA e IEA



Sistema di Gestione Energetica



Energia da fonte rinnovabile



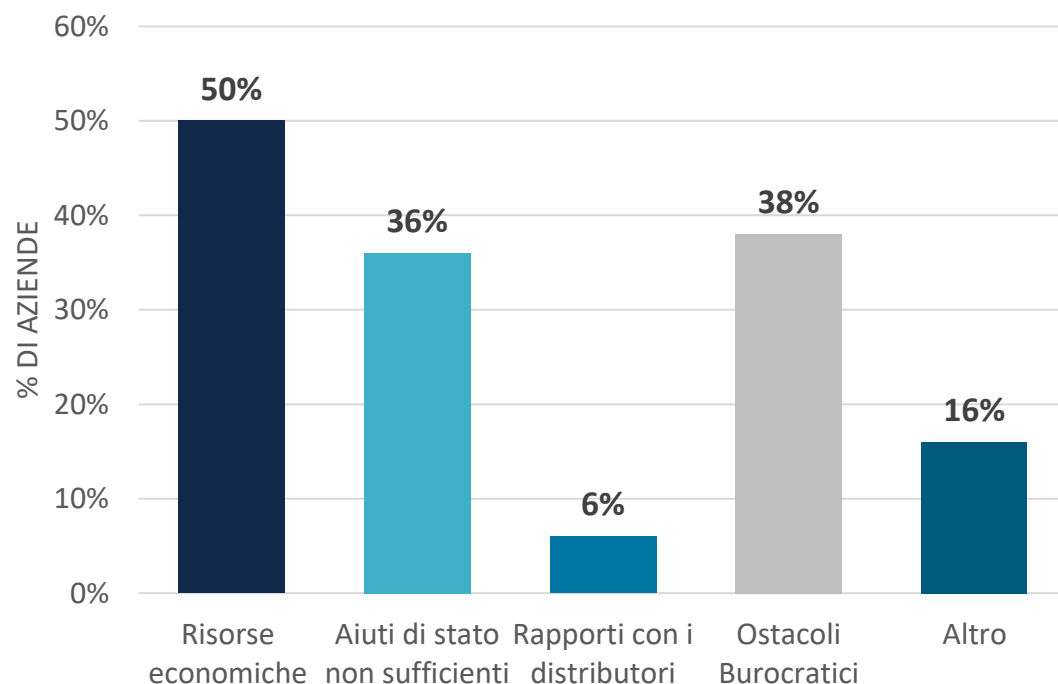
Tra le aziende che hanno risposto «Si»:

- 15 specificano di acquistare o produrre **energia 100% rinnovabile**.

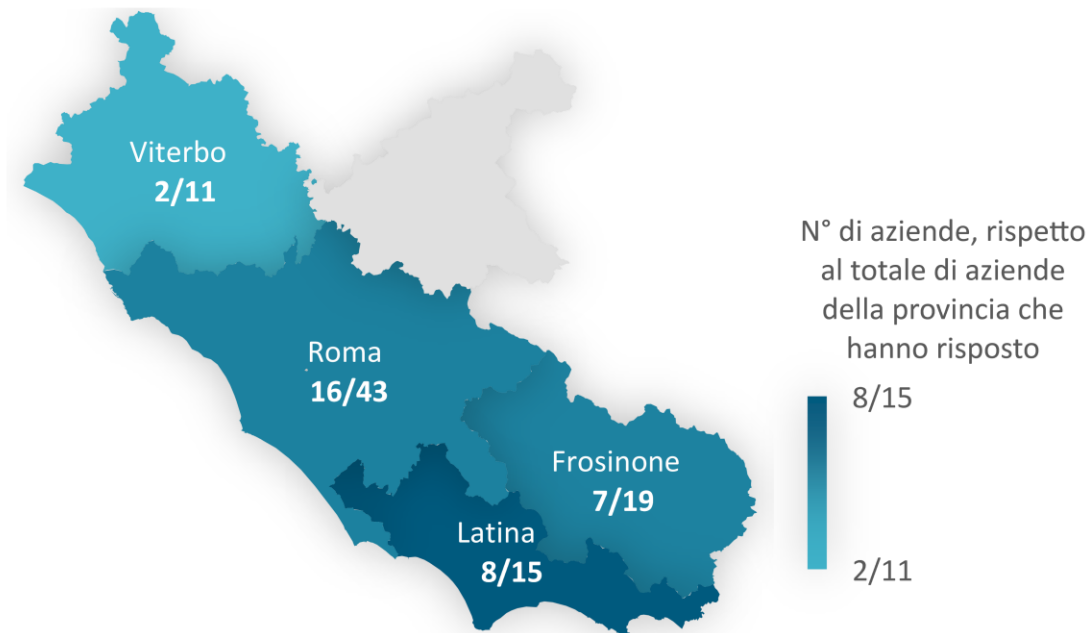
Tra le aziende che hanno risposto «Si» o «No, ma siamo interessati»,

- 39 indicano di possedere, avere in progetto o essere interessate all'installazione di un **impianto fotovoltaico**.

Ostacoli alla realizzazione di iniziative di risparmio energetico



Ostacoli burocratici per provincia





3

**Gli obiettivi
e le azioni**



Valorizzare i processi di integrazione delle transizioni gemelle (energetica e digitale)

Promuovere inclusione e collaborazione nel territorio del Lazio



Avviare collaborazioni con il mondo del consumerismo per intercettare i bisogni dell'utente

Attivazione di processi di accettabilità tecnologica per contenere i fenomeni di Nimby



Osservazione permanente sull'evoluzione dei vettori e soluzioni energetiche

Comunità energetiche

Marzo 24

- Insieme al GSE si avvia un programma di attività a supporto delle aziende associate sia che erogano il servizio sia in qualità di prosumer
- Il programma prevede la realizzazione di un tavolo tecnico per gli operatori e un convegno aperto al territorio

IoT al servizio della transizione digitale

Maggio 24

- In collaborazione con la sezione IT, Federmanager Roma e Confindustria Energia si prevede di realizzare incontri sulla transizione digitale al servizio della transizione energetica; il primo riguarderà proprio le infrastrutture energetiche

A tu per tu

1 tappa

- Il progetto è un output del Rapporto «La sfida green: un'opportunità per l'impresa» per consentire a tutte le aziende di innalzare i propri standard energetici
- Riunioni di sezione realizzate presso le territoriali con aziende di altri comparti; il programma, che prevede il supporto del GSE, consiste in un'analisi dei fabbisogni energetici delle aziende al fine di fornire soluzioni attraverso il portfolio di prodotti e servizi delle aziende energetiche associate

2 tappa

n. tappa

Collaborazione con il mondo della formazione

Da settembre 24

- Sensibilizzazione e formazione per gli studenti sull'efficienza energetica, fonti rinnovabili e risorse sostenibili.
- Collaborazione con «ITS per l'energia del Lazio»

Collaborazione con le Associazioni dei consumatori

TBD

- Attivazione di un tavolo con le associazioni per monitorare le attese del cliente ed utente finale sui temi dell'energia

Progetto «accettabilità tecnologica»

TBD

- Costituzione di un cantiere sui modelli di accettabilità tecnologica in collaborazione con mondo accademico

Osservatorio sull'evoluzione dei vettori e soluzioni energetiche

TBD

- Incontri con le associazioni di categoria del settore energetico
- Partecipazione al tavolo Unindustria/Regione Lazio per la creazione di un Modello Lazio sui temi della sostenibilità ambientale e la promozione delle FER
- Partecipazione al tavolo ministeriale promosso da Unindustria Civitavecchia sullo sviluppo dell'area in linea con la transizione energetica



4

Il networking



Intensificare relazioni e iniziative in comune con i Gruppi Tecnici, le Sezioni, i Territori, la Piccola Industria e il GGI di Unindustria

Promuovere specifiche iniziative con le diverse componenti di Unindustria.

Pianificare incontri di sezione itineranti presso le aziende della sezione per intensificare e rafforzare le relazioni tra imprenditori e manager aziendali.

Associazioni e Federazioni del Sistema Confindustria

Consolidare e rafforzare la collaborazione con Confindustria Energia in tutte le sue componenti, con iniziative trasversali per la valorizzazione della filiera.